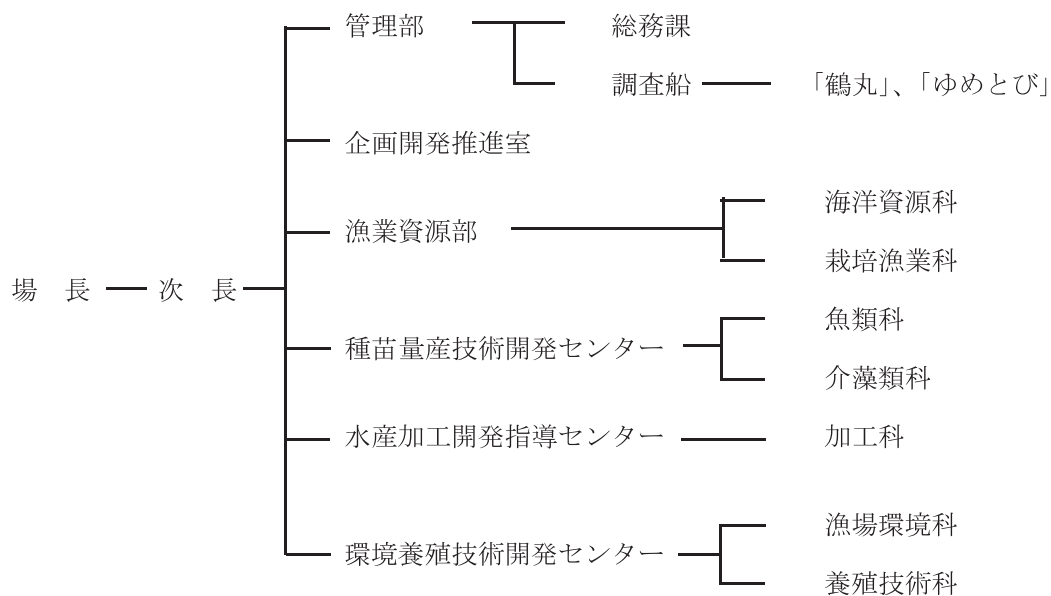


③ 組織



④ 職員の配置

所 属	役 職	氏 名
総合水産試験場	場長 次長	長嶋 寛治 平野 慶二
【管理部】 (総務課)	部長 総務課長 係長 (副参事) 主任主事 主任主事 主任主事	橋本 好広 橋本 好広 (兼務) 馬場 定之 西村 浩二 浅岡 寛彬 中岡 勝美
【企画開発推進室】	室長 主任研究員	斎藤 達彦 水田 浩二
【漁業資源部】 (海洋資源科) (栽培漁業科)	部長 科長 主任研究員 主任研究員 主任研究員 主任研究員 科長 主任研究員 主任研究員 主任研究員	一丸 俊雄 高木 信夫 北原 茂 山口 功 西村 大介 舩田 大作 戸澤 隆 上利 貴光 松本 尚之 山口 功 (兼務)

所 属	役 職	氏 名
【種苗量産技術開発センター】 (魚類科) (介藻類科)	所長 科長 主任研究員 主任研究員 主任研究員 科長 主任研究員 研究員 研究員	松村 靖治 山田 敏之 濱崎 将臣 吉川 壮太 中塚 直征 桐山 隆哉 岩永 俊介 島岡 啓一郎 木村 竜太郎
【水産加工開発指導センター】 (加工科)	所長 科長 主任研究員 主任研究員 主任研究員	山下 隆広 桑原 浩一 山道 敦 久保 久美子 野口 絵理香
【環境養殖技術開発センター】 (漁場環境科) (養殖技術科)	所長 科長 専門研究員 主任研究員 主任研究員 科長 主任研究員 主任研究員 技師 主任研究員	平野 慶二 (兼務) 高見 生雄 山砥 稔文 松田 正彦 平江 想 宮木 廉夫 宮原 治郎 向井 裕介 中村 祐輔 久保 久美子 (兼務)
【調査船鶴丸】	船長 機関長 航海士 航海士 航海士 機関士 機関士 機関士 甲板員 甲板員	橋田 久司 神田 幸保 梅原 崇 武下 誠 松田 優一 田島 明浩 坂本 倫 牧島 真吾 窄口 洋一 酒井 隆汰郎
【調査船ゆめとび】	船長 航海士 機関士	山田 茂孝 佐々木英太 河本 啓介

⑤ 施設概要

敷地	総面積		約 44,600 m ²
建物	総床面積		約 14,000 m ²
①	本館	2階	4,046 m ²
②	水産加工開発指導センター	平家	637 m ²
③	環境養殖技術開発センター	平家	559 m ²
④	種苗量産技術開発センター 飼育実験棟	平家	2,430 m ²
⑤	種苗量産技術開発センター 種苗量産棟	平家	3,720 m ²
⑥	種苗量産技術開発センター 種苗量産棟倉庫	平家	57 m ²
⑦	機材倉庫	平家	844 m ²
⑧	取水機械棟	平家	270 m ²
⑨	その他：介類種苗育成場、クロレラ水槽、網倉庫、餌料棟、浮き棧橋、海上生簀		

⑥ 場内配置図

