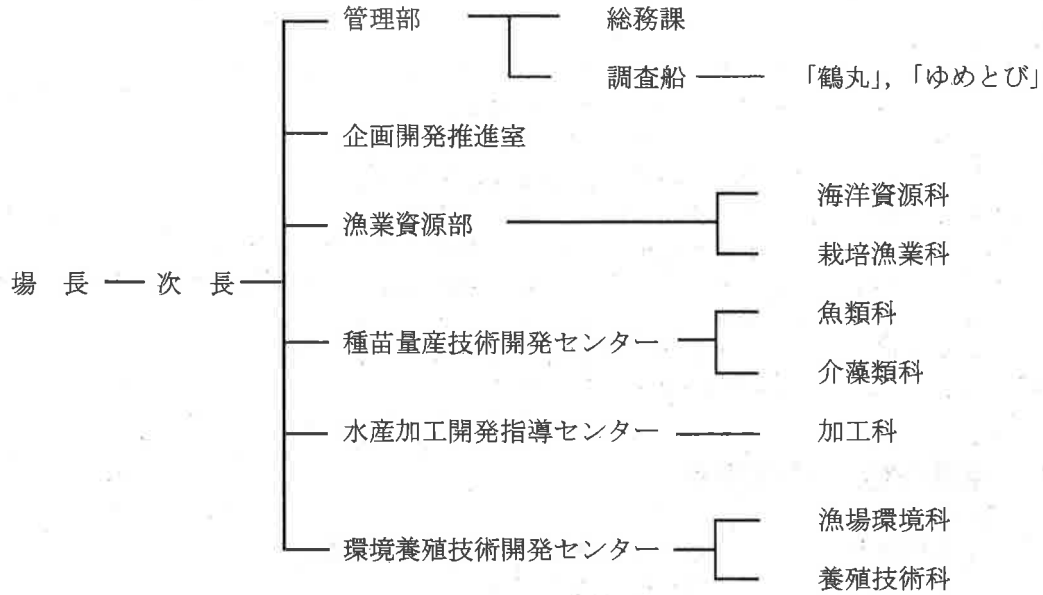


### ③ 組 織



### ④ 職員配置・異動

総合水産試験場	現 職	氏 名	前 職
	場長 次長	柳村 智彦 長嶋 寛治	水産振興課 課長
【管理部】 (総務課)	管理部長 総務課長 係長(副参事) 主任主事 主任主事 主任主事	溝口 徹 溝口 徹(兼務) 馬場 定之 鹿屋 登 西村 浩二 浅岡 寛彬	長崎振興局 長崎港湾漁港事務所 港営課 港湾管理班 専門幹 財政課 理財班 主任主事
【企画開発推進室】	室長 主任研究員	松村 史朗 水田 浩二	対馬振興局 対馬水産業普及指導 センター 係長
【漁業資源部】 (海洋資源科)  (栽培漁業科)	部長 科長 主任研究員 主任研究員 主任研究員 研究員 科長 主任研究員 主任研究員	一丸 俊雄 高木 信夫 山口 功 西村 大介 舛田 大作 熾川亜希子 戸澤 隆 鈴木 洋行 松本 尚之	環境養殖技術開発センター 所長 漁港漁場課 漁場班 主任技師 五島振興局 水産課(併) (五島海区)

総合水産試験場 現 職	氏 名	前 職
<b>【種苗量産技術開発センター】</b> 所長 (魚類科) 科長 主任研究員 主任研究員 研究員 (介藻類科) 科長 主任研究員 主任研究員 技師	長嶋寛治 (兼務) 山田 敏之 門村 和志 吉川 壮太 中塚 直征 桐山 隆哉 岩永 俊介 高田 順司 木村 竜太郎	<b>【新規採用職員 技師】</b>
<b>【水産加工開発指導センター】</b> 所長 (加工科) 科長 主任研究員 主任研究員 主任研究員	山下 隆広 桑原 浩一 山道 敦 久保 久美子 野口 絵理香	漁港漁場課 漁場班 参事 物産ブランド推進課 国内班 主任技師
<b>【環境養殖技術開発センター】</b> 所長 (漁場環境科) 科長 専門研究員 主任研究員 研究員 (養殖技術科) 科長 主任研究員 主任研究員 主任研究員 (兼)〔魚類科 主任研究員〕 (兼)〔加工科 主任研究員〕	平野 慶二 高見 生雄 山砥 稔文 松田 正彦 平江 想 宮木 廉夫 宮原 治郎 杉原 志貴 松倉 一樹 門村 和志 久保 久美子	水産振興課 総括課長補佐 (参事) 水産振興課 養殖振興班 係長
<b>【調査船鶴丸】</b> 船長 機関長 航海士 航海士 航海士 機関士 機関士 機関士 機関士 甲板員	橋田 久司 神田 幸保 種元 建二 梅原 崇 松田 優一 田島 明浩 坂本 倫 牧島 真吾 松本 従道 窄口 洋一	総合水産試験場「ゆめとび」船長 水産部漁業取締室「ながさき」機関士 水産部漁業取締室「ながさき」甲板員
<b>【調査船ゆめとび】</b> 船長 航海士 機関士	山田 茂孝 佐々木英太 鈴木 大輔	水産部漁業取締室「かいりゅう」 一等航海士

転 出	氏 名	新 所 属
【管理部】 (総務課) 主任主事	土屋 晴美	こども未来課 幼保連携班 係長
【企画開発推進室】 主任研究員	岡山 紘介	(水産庁派遣)
【漁業資源部】 (海洋資源科) 部長	伊東 誠	漁港漁場課 参事
(栽培漁業科) 主任研究員	荒井 裕崎	漁業振興課 漁業調整班 主任技師
主任研究員	村瀬 慎司	五島振興局 水産課 係長 (併) (五島海区)
【種苗量産技術開発センター】 (介藻類科) 主任研究員	吉田 正彦	対馬振興局 対馬水産業普及指導 センター 主任技師
【水産加工開発指導センター】 (加工科) 所長	居村 憲昭	対馬振興局 農林水産部長
主任研究員	松本 欣弘	県北振興局 県北水産業普及指導 センター 係長
【環境養殖技術開発センター】 所長	一丸 俊雄	総合水産試験場 漁業資源部長
(養殖技術科) 主任研究員	横山 文彦	対馬振興局 水産課 係長
【調査船鶴丸】 航海士 機関士	吉丸 洋志 濱田 一郎	水産部漁業取締室「ながさき」航海士 水産部漁業取締室「おおとり」機関長
【調査船ゆめとび】 船長	橋田 久司	総合水産試験場「鶴丸」船長

退 職	氏 名	
【総合水産試験場】 場長	藤井 明彦	
【管理部】 (総務課) 係長	森 芳徳	
【調査船鶴丸】 船長	大橋 秀幸	

### ⑤ 施設概要

敷地	総面積		約44,600㎡
建物	総床面積		約14,000㎡
①	本館	2階	4,046㎡
②	水産加工開発指導センター	平家	637㎡
③	養殖技術開発指導センター	平家	559㎡
④	種苗量産技術開発センター	飼育実験棟	平家 2,430㎡
⑤	種苗量産技術開発センター	種苗量産棟	平家 3,720㎡
⑥	種苗量産技術開発センター	種苗量産棟倉庫	平家 57㎡
⑦	機材倉庫	平家	844㎡
⑧	取水機械棟	平家	270㎡
⑨	その他：介類種苗育成場，クロレラ水槽，網倉庫，餌料棟，浮き栈橋，海上生簀		

### ⑥ 場内配置図

