

愛称 マリンラボ長崎

漁海況通信

長崎県総合水産試験場 漁業資源部 海洋資源科

〒851-2213 長崎市多以良町 1551-4 電話 095-850-6304 FAX 095-850-6346

ホームページアドレス <http://www.marinelabo.nagasaki.nagasaki.jp/>

6県ケンサキイカ情報

(平成30年6月号)

6県（長崎県、佐賀県、福岡県、山口県、鳥取県、島根県）

共同でケンサキイカ情報を作成しましたので

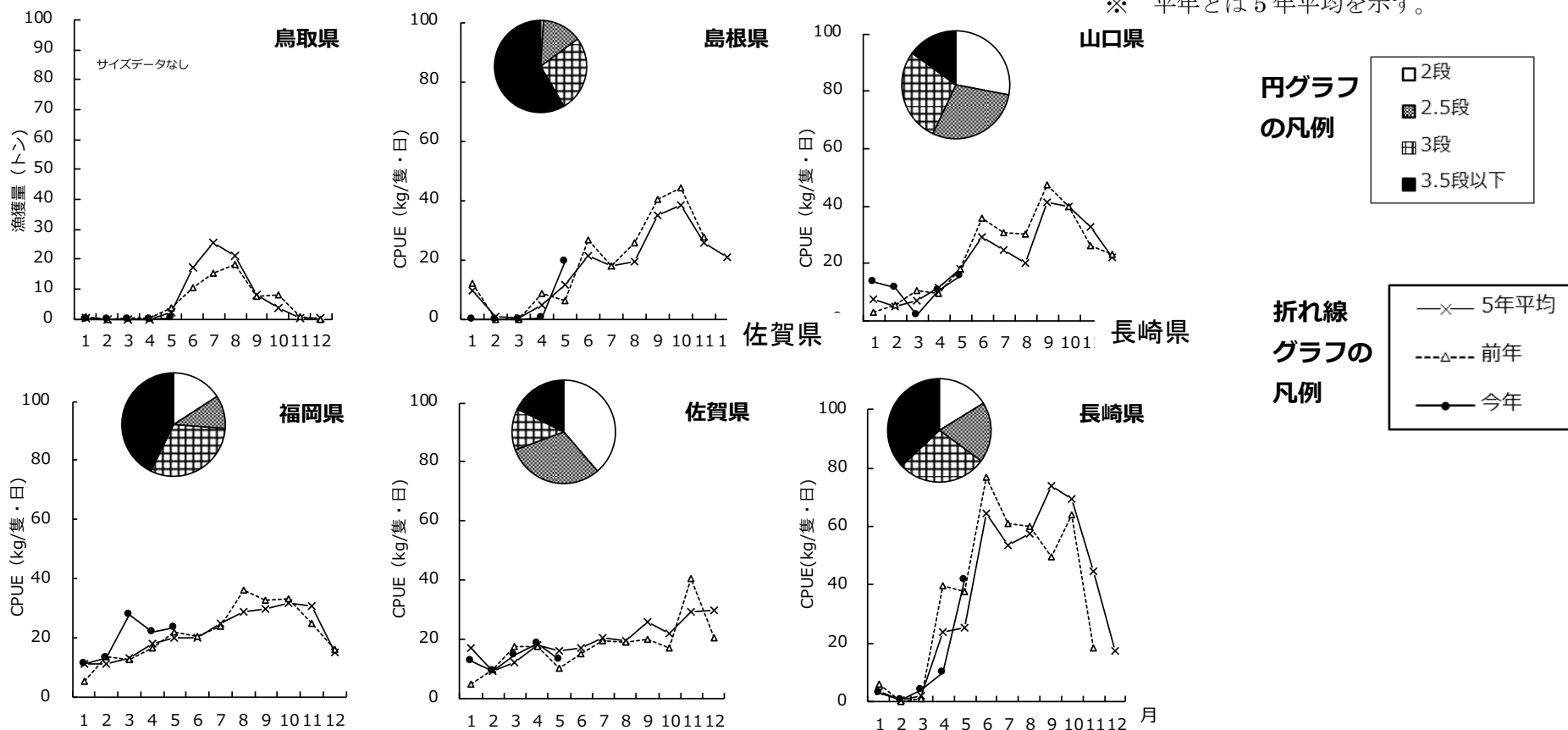
お知らせします。

参画機関	連絡先電話番号
鳥取県水産試験場	0859-45-4500
島根県水産技術センター	0855-22-1720
山口県水産研究センター	0837-26-0711
福岡県水産海洋技術センター	092-806-0876
佐賀県玄海水産振興センター	0955-74-3021
長崎県総合水産試験場	095-850-6304

I：5月のいか釣り漁況

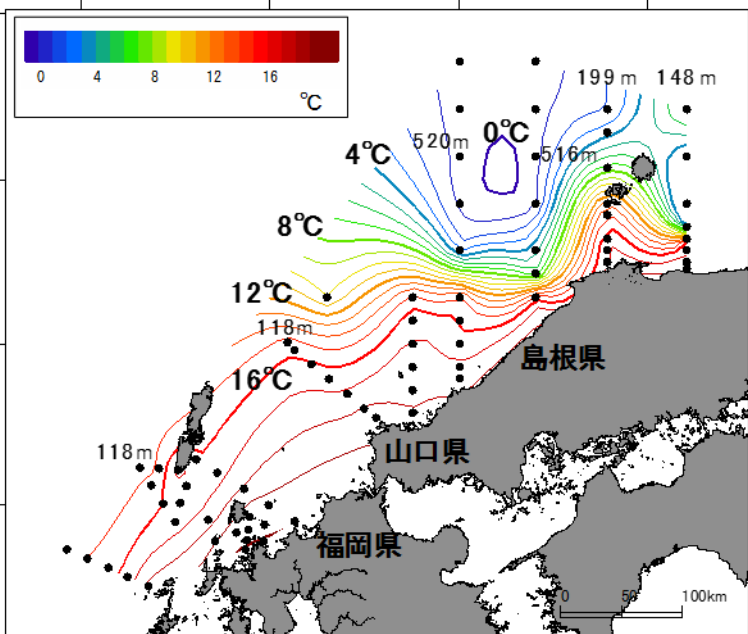
鳥取県 主要漁港の水揚量は、前年、平年を下回りました（前年比 16%、平年比 25%）。
 島根県 主要7港の水揚量は、5068kg でした（前年比 52%、平年比 68%）。
 山口県 代表2地区の水揚量は、前年、平年を下回りました（前年比 40%、平年比 29%）。
 福岡県 代表港の水揚量は、前年、平年を下回りました（前年比 91%、平年比 89%）。
 佐賀県 標本漁港の水揚量は前年並みで、平年を下回りました（前年比 101%、平年比 82%）。
 長崎県 標本地区の水揚量は、前年並みで、平年を上回りました（前年比 93%、平年比 161%）。

※ 平年とは5年平均を示す。



★グラフは漁獲サイズの割合を、折れ線グラフは漁獲量またはCPUEの推移を示しています。（CPUEは1隻1日当たりの漁獲量kg）

II：6月上旬の底層水温



鳥取県 陸棚域（水深 70～106 m）の底層水温は 14.1～17.1℃でした。
 島根県 陸棚上（水深 98-141m）の底層水温は 15.4～17.3℃でした。
 山口県 底層水温は 10～18℃台で、平年並み～やや高めでした。
 福岡県 沖合域の底層水温は 15～18℃台で、平年並み～やや高めでした。
 佐賀県 壱岐水道の底層水温は 19.7～20.2℃、対馬東水道は 14.5～19.6℃で、平年値と比べ-0.4℃～+1.2℃でした。
 長崎県 底層水温は 14～18℃台で推移しました。