



漁海況通信

長崎県総合水産試験場 漁業資源部 海洋資源科
 〒851-2213 長崎市多以良町 1551-4 電話 095-850-6304 FAX 095-850-6346
 ホームページアドレス <http://www.marinelabo.nagasaki.nagasaki.jp/>

6県ケンサキイカ情報 (平成29年10月号)

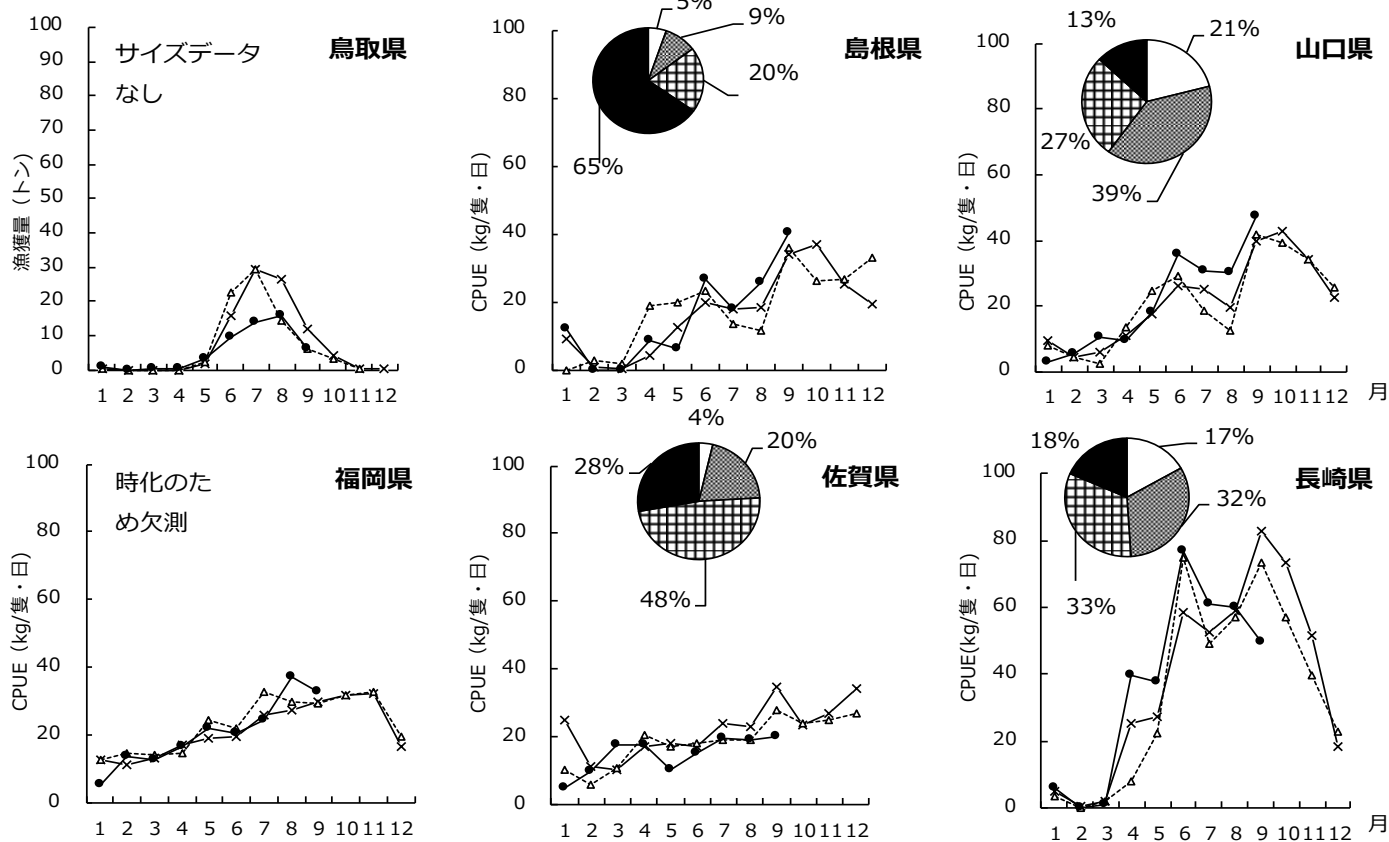
参画機関	連絡先電話番号
鳥取県水産試験場	0859-45-4500
島根県水産技術センター	0855-22-1720
山口県水産研究センター	0837-26-0711
福岡県水産海洋技術センター	092-806-0876
佐賀県玄海水産振興センター	0955-74-3021
長崎県総合水産試験場	095-850-6304

6県（長崎県、佐賀県、福岡県、山口県、鳥取県、島根県）共同でケンサキイカ情報を作成しましたのでお知らせします。

I：9月のいか釣り漁況

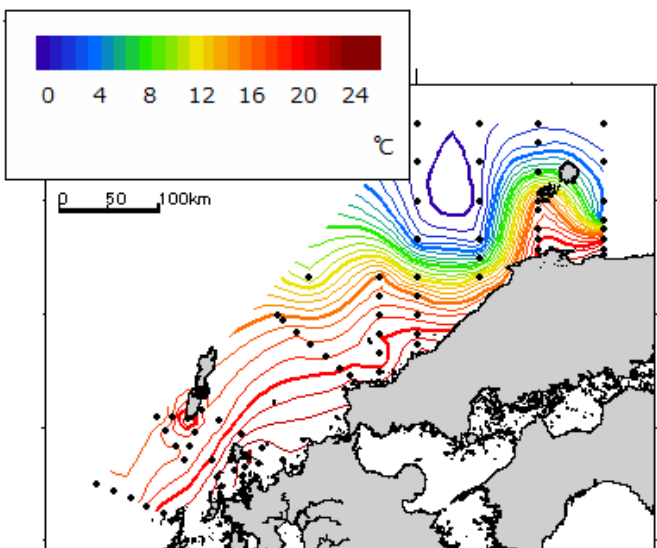
鳥取県	主要漁港の水揚量は、前年、平年を下回りました（前年比90%、平年比53%）。
島根県	主要7港の水揚量は、53,306kgでした（前年比33%、平年比26%）。
山口県	代表2地区の水揚量は、前年、平年を上回りました（前年比129%、平年比121%）。
福岡県	代表港の水揚量は、前年、平年を下回りました（前年比88%、平年比85%）。
佐賀県	標本漁港の水揚量は、前年、平年を下回りました（前年比55%、平年比43%）。
長崎県	標本地区の水揚量は、前年、平年を下回りました（前年53%、平年比33%）。

※ 平年とは5年平均を示す。



★円グラフは漁獲サイズの割合を、折れ線グラフは漁獲量またはCPUEの推移を示しています。（CPUEは1隻1日当たりの漁獲量kg）

II：10月上旬の底層水温



鳥取県	陸棚域（水深73～102m）の底層水温は15.1～20.6℃で推移し、先月より1～2℃前後上昇しました。
島根県	陸棚上（水深84-140m）の底層水温は11.9-21.9℃でした。
山口県	10月下旬に実施した調査の結果、底層水温は10～20℃台で、概ね平年並みでした。
福岡県	沖合域の底層水温は17～21℃台で、やや高め～かなり高めでした。
佐賀県	壱岐水道の底層水温は23.3～24.6℃、対馬東水道は16.0～23.7℃で、平年と比べ-0.1℃～+2.8℃でした。
長崎県	10月下旬に実施した調査の結果、五島西沖の底層水温は17～21℃台で推移しました。