

漁海況通信

長崎県総合水産試験場 漁業資源部 海洋資源科

〒851-2213 長崎市多以良町 1551-4 電話 095-850-6304 FAX 095-850-6346

ホームページアドレス <http://www.marinelabo.nagasaki.nagasaki.jp/>

6県ケンサキイカ情報 (平成28年12月号)

参画機関	連絡先電話番号
鳥取県水産試験場	0859-45-4500
島根県水産技術センター	0855-22-1720
山口県水産研究センター	0837-26-0711
福岡県水産海洋技術センター	092-806-0876
佐賀県玄海水産振興センター	0955-74-3021
長崎県総合水産試験場	095-850-6304

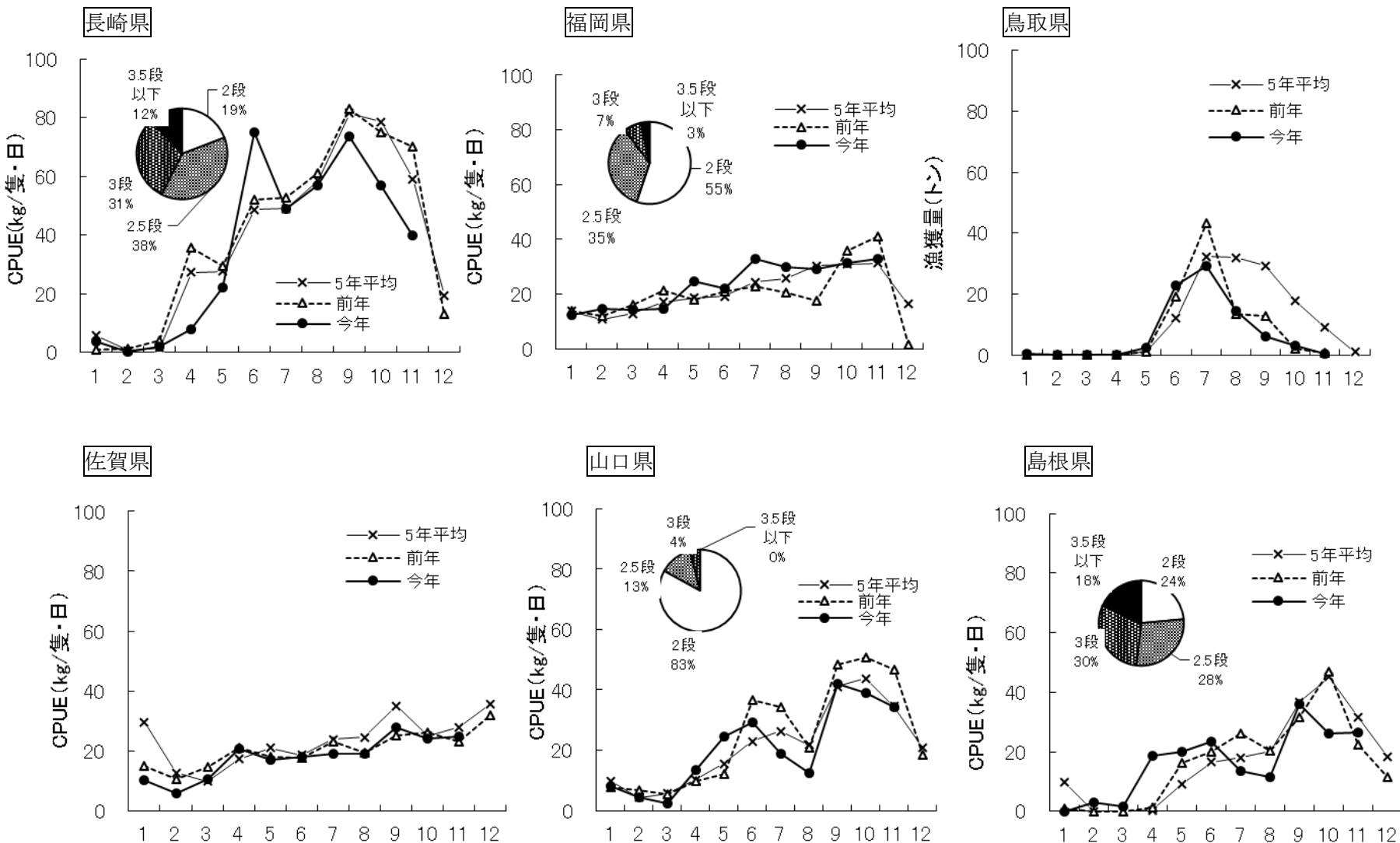
6県（長崎県、佐賀県、福岡県、山口県、鳥取県、島根県）
共同でケンサキイカ情報を作成しましたのでお知らせします。

I: 11月のいか釣り漁況

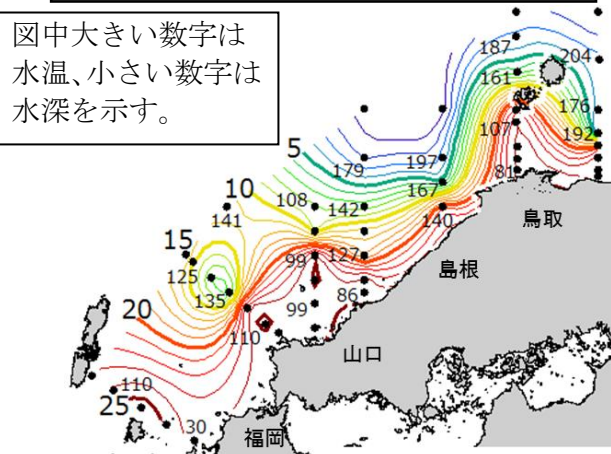
鳥取県 11月までの水揚げ量は前年並で、平年を下回りました。（前年比92%、平年比64%）
 島根県 主要港の漁獲量は前年、平年を下回りました（前年比95%、平年比32%）。
 山口県 代表2地区の漁獲量は前年並みで平年をやや下回りました（前年比80%、平年比73%）。
 福岡県 代表港の漁獲量は、前年並みで平年をやや上回りました（前年比92%、平年比138%）。
 佐賀県 標本漁港の水揚げ量は、前年・平年を上回りました（前年比255%、平年比189%）。
 長崎県 標本漁港の水揚げ量は、前年・平年を下回りました（前年比69%、平年比57%）。

※ 平年とは5年平均を示す。

★円グラフは漁獲サイズの割合を、折れ線グラフは漁獲量またはCPUEの推移を示しています。（CPUEは1隻1日当たりの漁獲量kg）



II: 12月上旬の底層水温



鳥取県 水深100mの水温は17℃前後で先月と変わらない値となっています。山陰沿岸の海流は弱い傾向にあり、兵庫沖では冷水塊に沿って東に向かう流れが強まる傾向にあります。

島根県 島根県沖の陸棚上の底層水温は、水深80~140mが7.7~19.9℃、それ以深が1.8~4.5℃でした。

山口県 底層水温は6~20℃台で、沿岸域ではやや高めでしたが、沖合域では距岸30~40海里付近まで10℃以下の冷水が張り出しており、甚だ低めでした。

福岡県 底層水温は18~20℃台と平年並み~甚だ高めとなっています。

佐賀県 天候不良により調査は行っていません。

長崎県 12月の五島西沖観測は行っていません。