

漁海況通信

長崎県総合水産試験場 漁業資源部 海洋資源科
〒851-2213 長崎市多以良町1551-4 電話 095-850-6304 FAX 095-850-6346
ホームページアドレス <http://www.marinelabo.nagasaki.nagasaki.jp/>

五島海区におけるキビナゴの資源評価

五島海区におけるキビナゴ資源は、高位水準で横ばい傾向と考えます。

I. 漁獲の動向

五島海区におけるキビナゴの漁獲量は、直近5年間は800～850トン前後で比較的安定しており、平成25年の漁獲量は約830トンでした。(図1)

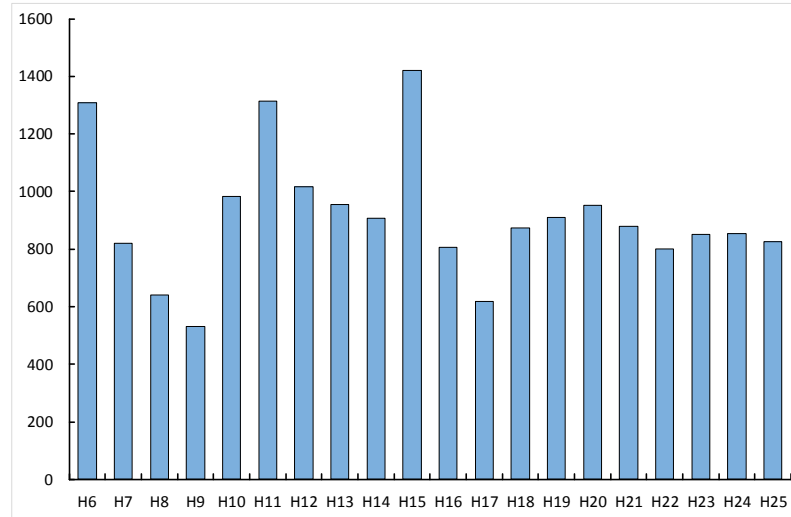


図1 五島海区におけるキビナゴの漁獲量
(H18までは農林水産統計年報、それ以降は推定値)

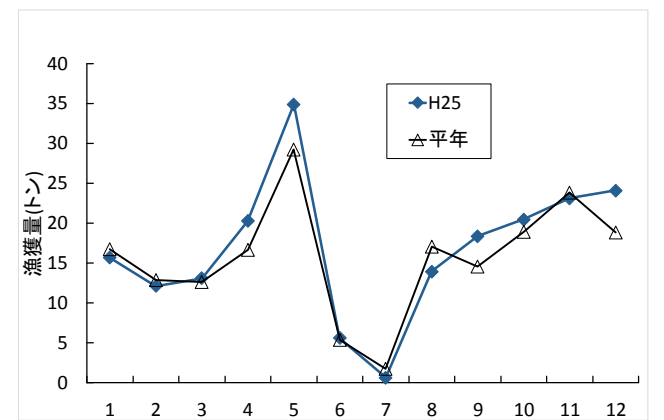


図2 五島標本漁協における月別漁獲量

平成25年の五島標本漁協におけるキビナゴの月別漁獲量では、各月で概ね平年並みの漁獲でした。(図2)

II. 近年の生物学的特長

五島海区におけるキビナゴの産卵期は6～9月と考えられています。平成22、23年は6月に卵巢・精巣が発達したキビナゴが少なく、成熟が遅れる傾向にありましたが、平成24、25年は例年通り6月から成熟したキビナゴが多くみられました。(図3)

キビナゴの体重に対する卵巢・精巣の重さを指標にしたものです。卵巢・精巣が発達したキビナゴが多い月に色をつけています。

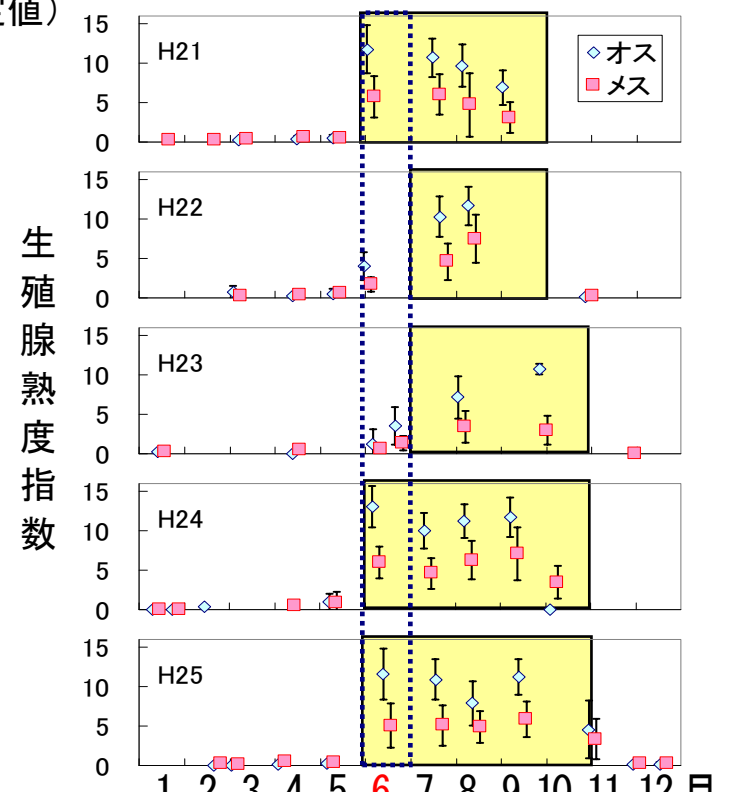


図3 生殖腺成熟度指数の月別の推移

III. 五島海区におけるキビナゴの資源評価

算出した資源量指数から平成25年の資源水準は、高位にあり、過去5年間の動向から横ばい傾向にあると判断しました。(図4)

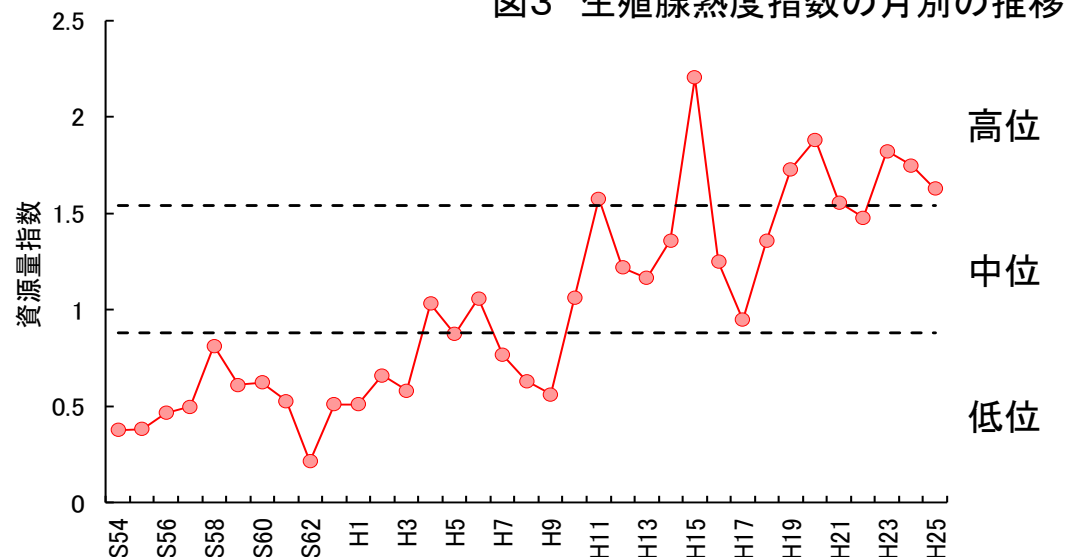


図4 五島海区におけるキビナゴの資源量指数