



# 漁海況通信

長崎県総合水産試験場 漁業資源部 海洋資源科

〒851-2213 長崎市多以良町 1551-4 電話 095-850-6304 FAX 095-850-6346

ホームページアドレス <http://www.marinelabo.nagasaki.nagasaki.jp/>

## 6県ケンサキイカ情報 (平成26年9月号)

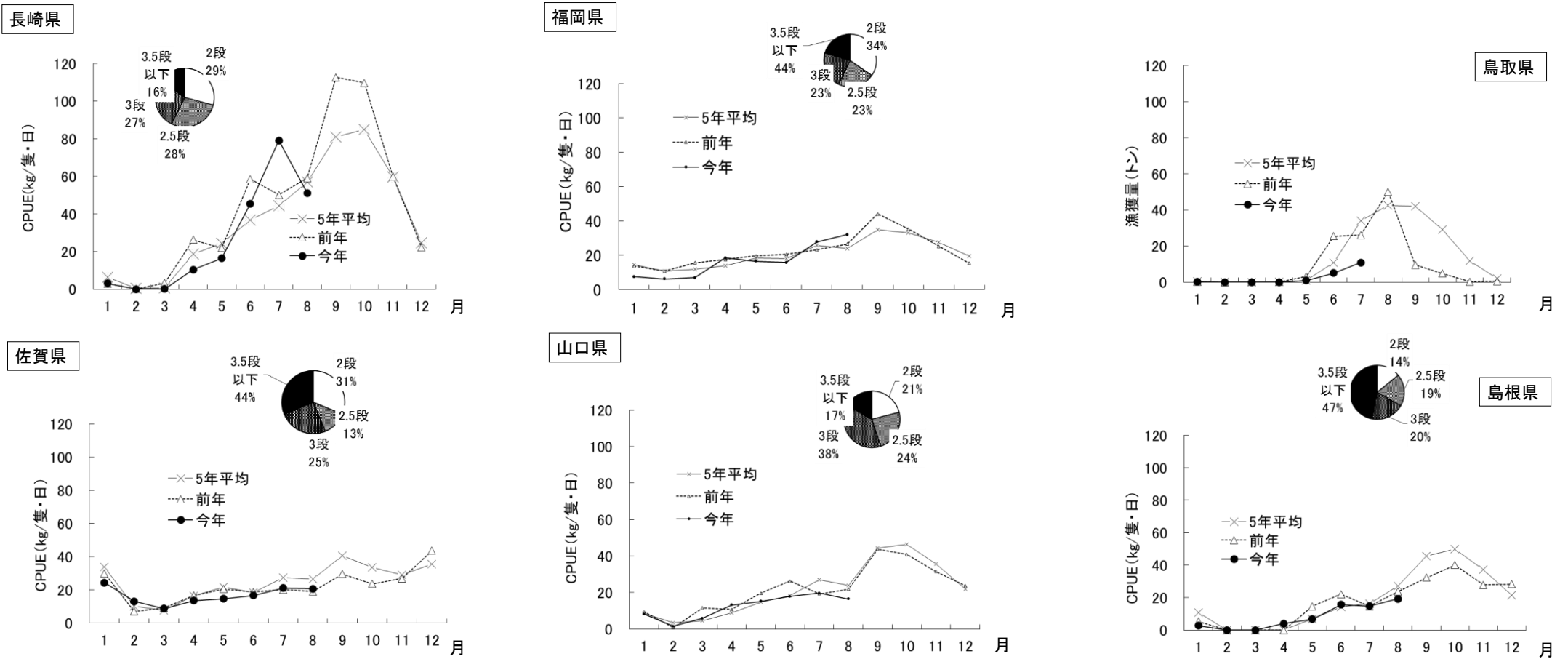
参画機関	連絡先電話番号
鳥取県水産試験場	0859-45-4500
島根県水産技術センター	0855-22-1720
山口県水産研究センター	0837-26-0711
福岡県水産海洋技術センター	092-806-0876
佐賀県玄海水産振興センター	0955-74-3021
長崎県総合水産試験場	095-850-6304

6県（長崎県、佐賀県、福岡県、山口県、鳥取県、島根県）共同でケンサキイカ情報を作成しましたのでお知らせします。

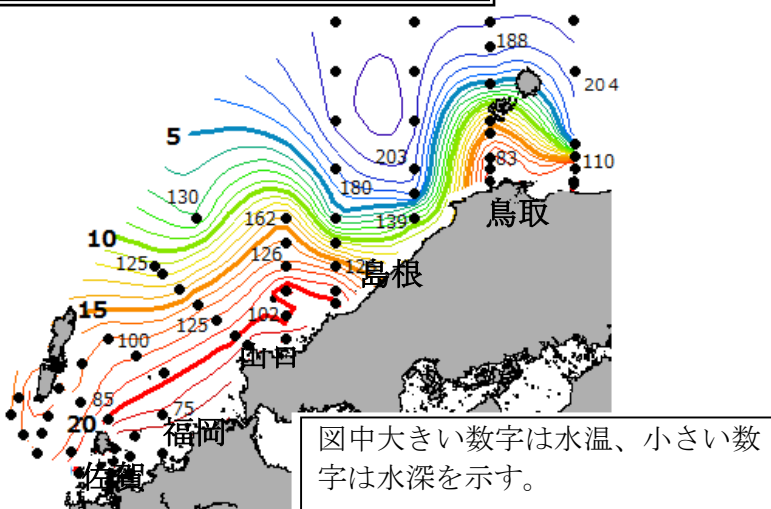
### I：8月のいか釣り漁況

鳥取県 8月の漁獲量は集計中ですが、7月までの漁獲量は前年及び平年の値を大きく下回りました（前年比31%、平年比37%）。  
 島根県 主要7港の水揚量は73トンで、前年・平年を下回りました（前年比56%、平年比51%）。  
 山口県 代表2港の漁獲量は前年・平年をかなり下回りました（前年比69%、平年比43%）。  
 福岡県 代表港の8月のCPUEは平年を上回り、漁獲量は前年比109%、平年比103%でした。また1～8月の累積漁獲量は前年比80%、平年比79%と7月に引き続き低調に推移しています。  
 佐賀県 標本漁港の水揚げ量は、前年・平年を下回りました（前年同月比70%、平年同月比51%）。  
 長崎県 8月の漁獲量は前年・平年を大きく下回りました（前年比49%、平年比58%）。

★円グラフは漁獲サイズの割合を、折れ線グラフは漁獲量またはCPUEの推移を示しています。 ※ 平年とは5年平均を示す。（CPUEは1隻1日当たりの漁獲量kg）



### II：9月上旬の底層水温



鳥取県 島根県東部から鳥取県西部の水深100mの海域の水温は16℃前後。鳥取県東部海域には冷水塊があるため水深100mの海域の水温は12～15℃の値となっています。

島根県 水深200m以浅では、温泉津沖は2～9℃でやや低め～平年並み、高山沖は3～20℃で、沿岸側は平年並み～やや高め、沖合側はかなり低め～平年並みでした。

山口県 7～22℃台で、沖合域の一部を除きほぼ平年並みでした。

福岡県 沿岸域では21～23℃台でやや低め、沖合域では16～20℃台で平年並みからやや高めとなっています。

佐賀県 壱岐水道は22.7～24.0℃でやや低め～平年並み、対馬東水道は15.3～21.5℃で平年並みでした。

長崎県 9月は五島西沖では観測していません。